

Cascades de Trois Bras



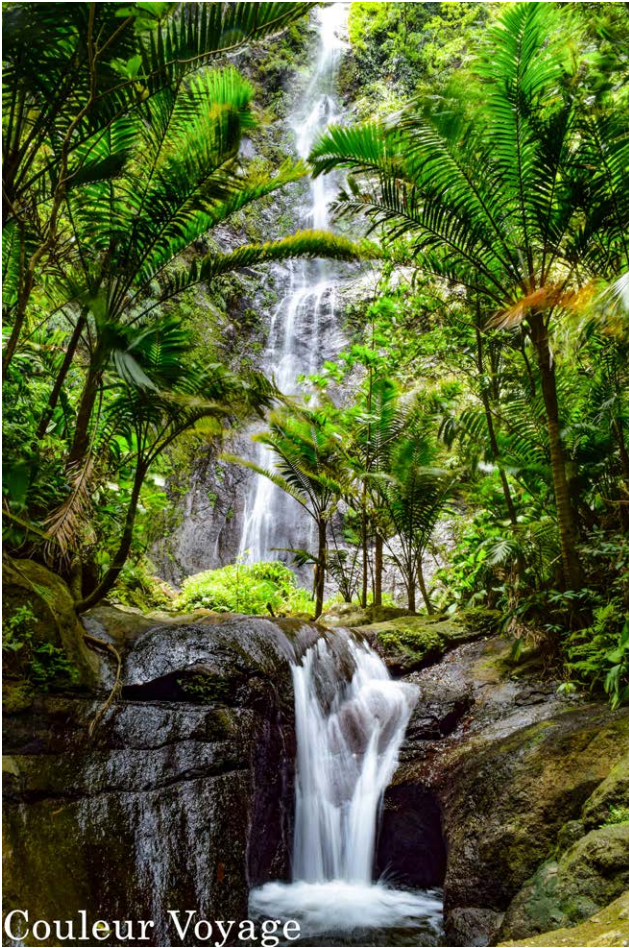
On vous fait découvrir les cascades Trois-Bras situées entre le Prêcheur et Grand-Rivière. Avec une hauteur de plus de 100 mètres elles font partie des plus grandes de la Martinique.

Distance: 8 km (aller)

Durée: 3 heures

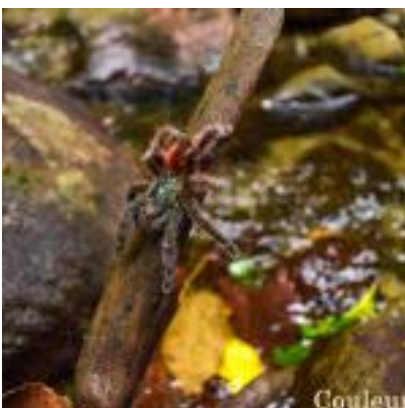
Comment s'y rendre:

Départ de Grand-Rivière : Prendre la nationale 1 direction **Trinité**, continuez ensuite vers **Sainte-Marie**, puis **Marigot**, **Lorrain** ... Jusqu'à arriver à **Grand-Rivière**. Prenez alors toujours tout droit dans la ville, passez devant l'église et garez vous en contrebas devant le port. La



marche commence en haut de la côte
(panneau visible).

Départ du Prêcheur : Prendre la nationale
2 direction **Saint-Pierre**, puis continuez
vers le **Prêcheur**. Vous suivez cette route jusqu'à arriver au parking de l' **Anse Couleuvre** qui
est un cul de sac. La marche commence après la rivière (le sentier avant se dirige vers la
cascade de l'Anse Couleuvre) puis prenez à droite avant les ruines.



Le début de la marche est le même que pour la [marche Prêcheur Grand-Rivière](#) . En effet la rivière se trouve pile poil à mi parcours, soit à 7km du début. L'itinéraire par **Anse Couleuvre** est plus intéressant et nous permet d'admirer de nombreuses anses accessibles en faisant de petits détours. La **Rivière Trois Bras** est le plus grand cours d'eau du sentier il se trouve dans le sens **Prêcheur – Grand-Rivière** après le tunnel, il y a de toutes les façons un panneau indiquant « **Trois Bras** » juste devant la rivière. A partir de là il faut sortir de l'itinéraire initial et remonter la rivière par les berges ou directement dans l'eau. Le sentier est plus sauvage car moins fréquenté, on peut y croiser des **matoutous falaises** entre autre. Le long du chemin on voit plein de petites cascades sur les parois longeant la rivière. Après environ 30min on arrive aux premières cordes qui nous permettent de passer au dessus de certaines sections un peu compliquées. On arrive assez vite à la section la plus technique: on remonte à l'aide d'une corde sur une paroi se trouvant à droite d'une cascade de 10 mètres. On descend ensuite en rappel pour arriver juste derrière cette dernière. Encore quelque pas et on arrive à l'ultime corde qui nous permet d'arriver à une petite clairière recouverte d'arbres se trouvant juste devant les fameuses cascades. L'endroit bucolique séduira tous les amoureux de la nature.



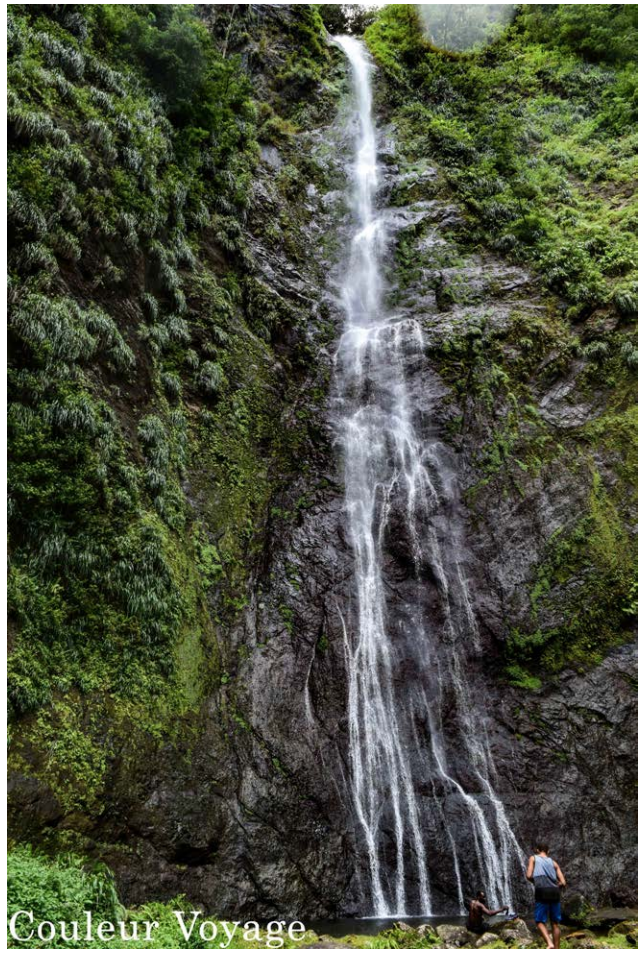
Infos complémentaires:

Il y a des parties un peu techniques pour

les novices

N'y allez pas par temps de pluie

Il peut y avoir des serpents



Couleur Voyage



Voyage



Couleur Voyage



Couleur Voyage



Couleur Voyage